

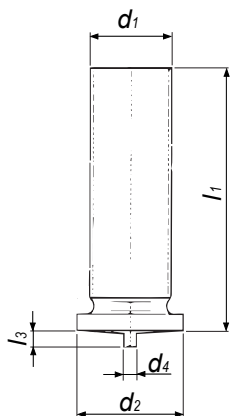
## PERNI FILETTATI A SALDARE SERIE KWPS

### WELDING THREADED STUDS KWPS SERIES

#### DIN EN ISO 13918

**MATERIALI:**  
 - FE RAMATO  
 - ACCIAIO INOX  
 - ALLUMINIO

**MATERIAL:**  
 - STEEL COPPERED  
 - STAINLESS STEEL  
 - ALUMINIUM



d1 Diametro Vite Screw Diameter	l1	d2	d4	l3	Sp.Lamiera Sheet Thickness
	+ 0,6 0	± 0,2	± 0,08	± 0,05	
M3	6 - 30	4,5	0,6	0,55	0,6
M4	6 - 35	5,5	0,65	0,55	0,6
M5	6 - 45	6,5	0,75	0,80	1
M6	8 - 45	7,5	0,75	0,80	1
M8	6 - 50	9	0,75	0,85	1,5

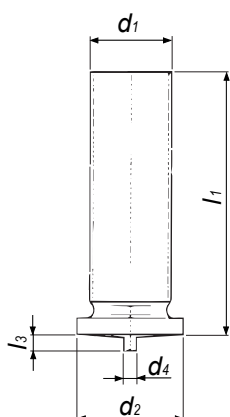
## PERNI LISCI A SALDARE SERIE KWPSL

### WELDING SMOOTH STUDS KWPSL SERIES

#### DIN EN ISO 13918

**MATERIALI:**  
 - FE RAMATO  
 - ACCIAIO INOX  
 - ALLUMINIO

**MATERIAL:**  
 - STEEL COPPERED  
 - STAINLESS STEEL  
 - ALUMINIUM



d1	l1	d2	d4	l3	Sp.Lamiera Sheet Thickness
	+ 0,6 0	± 0,2	± 0,08	± 0,05	
Ø 3	6 - 30	4,5	0,60	0,55	da 0,7
					a 1,4
Ø 4	6 - 30	5,5	0,65	0,55	da 0,7
					a 1,4
Ø 5	8 - 35	6,5	0,75	0,80	da 0,7
					a 1,4
Ø 6	8 - 35	7,5	0,75	0,80	da 0,7
					a 1,4
Ø 7,1	10 - 40	9,0	0,75	0,85	da 0,8
					a 1,4

